

REVÍZNE DVIERKA HLINÍKOVÉ ZVÁRANÉ

Murivo OBKLAD NAD RÁM 12.5 mm

tláčny zámok, posunuté pánty, rám do muríva, neviditeľný rámček

Dvierka sú vyrábané z hliníkových profilov, ktoré sú zvárané do vonkajšieho a vnútorného rámu. Kompletná zostava je spojená pomocou pevného pántu a umožňuje tak otváranie krídla dvierok v prípade potreby.

Výplň vnútorného rámu je tvorená zelenou impregnovanou doskou, upevnenou pomocou samovrtných skrutiek. Pánty sú posunuté od kraja a krídlo dvierok je pripravené na nalepenie keramického obkladu.

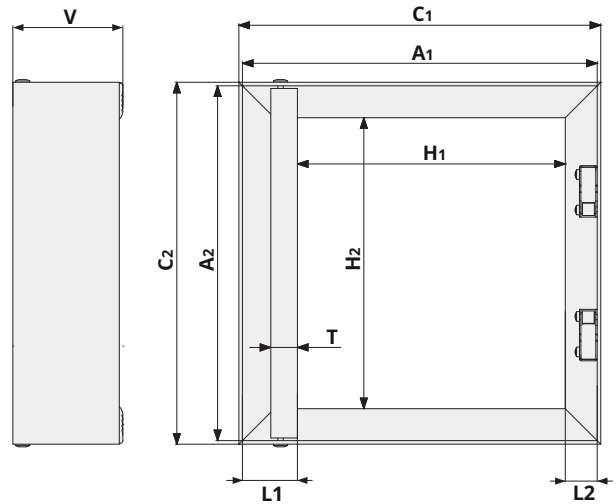
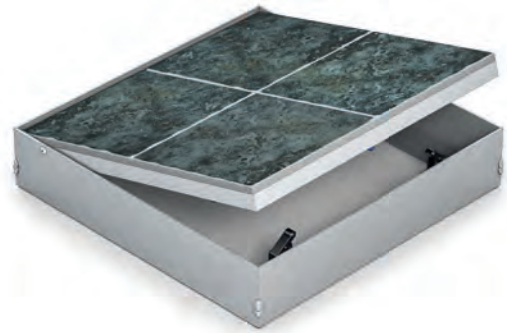
Hlavné výhody modelu:

- Zvárané rámy
- Lahko otvárateľný tlačný zámok
- Vonkajší rám prispôsobený na murovanú stenu
- Pripravené na keramický obklad
- Pevne ukotvený vnútorný rám
- Vonkajší rám z profilu 60 x 20 x 2 mm

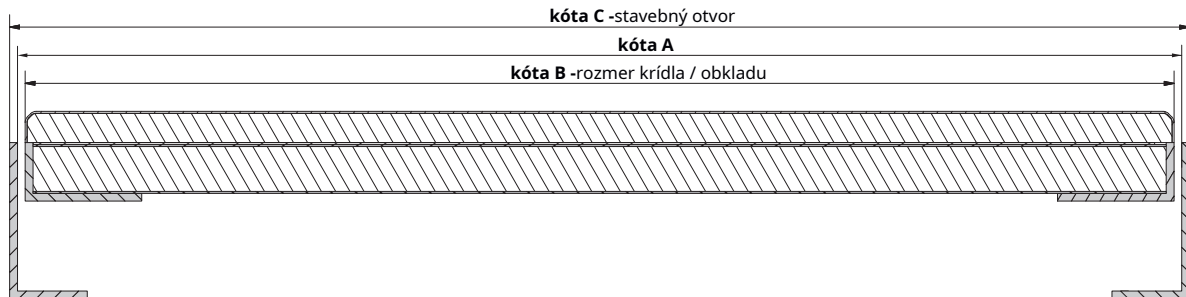
Pohodlné otváranie a zatváranie je zaručené tlačnými US zámkami, ktoré sú umiestnené na vonkajšom ráme. Zatláčenie na dosku vnútorného rámu v mieste zámku spôsobí vycvaknutie či zacvaknutie západky.

Inštalácia do murovanej steny sa vykonáva pomocou natíkáčich hmoždínok cez vonkajší rám alebo montážnou penou.

Pri štandardnom prevedení sú posunuté pánty pripravené na obklad s hrúbkou 6 mm + 2 mm lepidlo a daný rozmer platí pre kótu „B“ (vonkajší rozmer krídla)

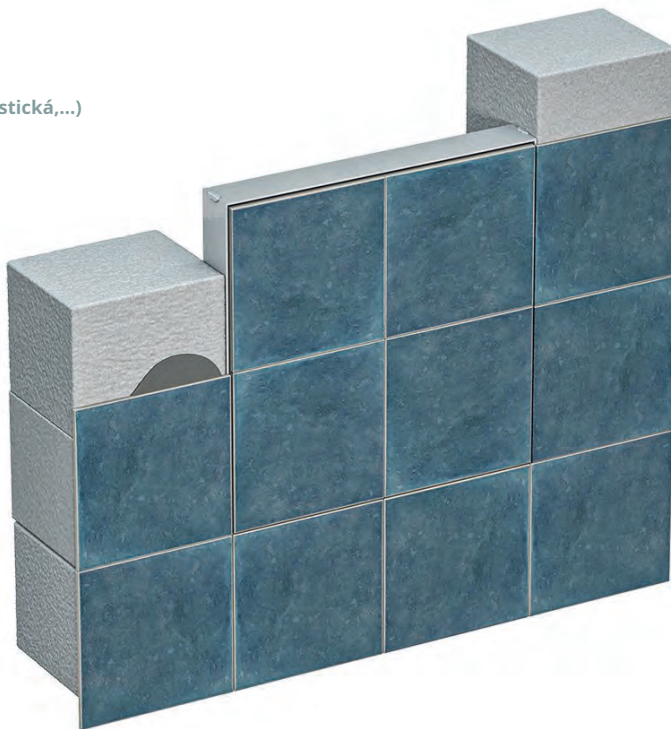


 Murivo	 Tlačný	 Obklad
Minimálny rozmer 150 mm x 150 mm		Maximálny rozmer 900 mm x 900 mm pre hrúbku obkladu s lepidlom max. 1cm



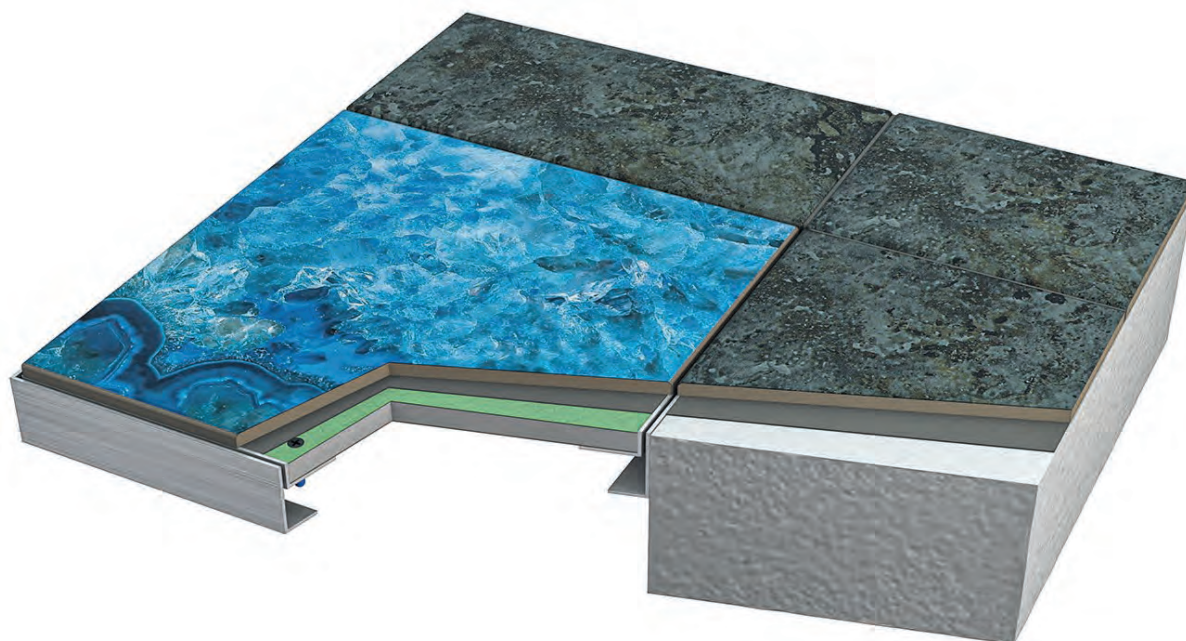
Prípadné možnosti na pranie zákazníka:

- Výroba na mieru podľa obkladu (po 1 mm)
- Iná hrúbka vnútorného rámu či doska (GKF, GKFi, akustická,...)
- Vyberacia varianta s poistným lankom
- Dvojkřídlový variant
- Výroba atypických rozmerov
- Možnosť otvárania na štvorhranný kľúč
- Variant vzduchotesných dvierok



Zmenšenie prielezu dvierok L1 + L2 v mm

Hrúbka obkladu vrátane lepidla	Základné 12,5 a 15 mm	Základné 25 mm
8 mm	88 mm	98 mm
9 mm	100 mm	110 mm
10 mm	109 mm	119 mm
11 mm	117 mm	127 mm
12 mm	126 mm	136 mm
13 mm	135 mm	145 mm
14 mm	147 mm	157 mm
15 mm	156 mm	166 mm



Revízne dvierka sú dodávané bez obkladu.